

## Принадлежности для электрических масляных насосов

Описание

Зак. №

### Стальные всасывающие трубки для электрических насосов

с 2" адаптером для бочек

Стальная всасывающая трубка с 2" адаптером для бочки

Резьба подключения: 1"

Стальная всасывающая трубка для 50/60 л бочки

35 620 21

Стальная всасывающая трубка для 200 л бочки

35 620 38

Стальная всасывающая трубка для 700 л бака

35 620 52

Стальная всасывающая трубка для 1000 л бака и IBC-контейнера

35 620 76

### Стальная всасывающая трубка, калиброванная для электро-насосов

с воздушным клапаном

Всасывающая трубка для калиброванных электро-установок с 2" адаптером для бочек

Стальная всасывающая трубка для 50/60 л бочки

35 618 95

Стальная всасывающая трубка, калиброванная для 200 л бочки

35 619 94

Стальная всасывающая трубка, калиброванная для 700 л бака

35 619 56

Стальная всасывающая трубка, калиброванная для 1000 л бака и IBC-

35 619 32

### Всасывающий шланг DN 25

с двух сторон накидная гайка R1" DKR

Всасывающий шланг 500 мм R1" прямой

34 712 24

Всасывающий шланг 2000 мм R1" с одной стороны угол 90°

34 712 48

### Напорный шланг DN 20

с двух сторон накидная гайка R3/4" DKR

Напорный шланг DN20 R3/4" DKR, 1,5 м

34 713 16

Напорный шланг DN20 R3/4" DKR, 4,0 м

34 713 54

Напорный шланг DN20 R3/4" DKR, 8,0 м

34 713 92

### Тележка для 200 л бочки с маслом и смазкой

устойчивая стальная рама, черная лакированная, 2 фиксированных колеса,

1 вращающееся колесо и держатель для пистолета, транспортировочная ручка

Тележка для 200 л бочки с маслом и смазкой

34 701 80



### Держатель для электронасоса и

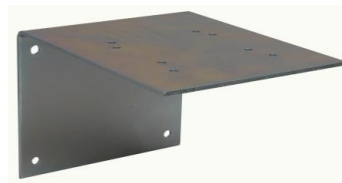
катушки со шлангом  
для 700 и 1000 л бака для хранения и утилизации



Держатель насоса для защитного бака	700/1000 л	34 703 26
Держатель насоса для Roth - бака	700/1000 л	34 703 33
Держатель насоса для Nau + Dehoust - бака	700/1000 л	34 703 40
Держатель насоса для 1000 л IBC-контейнера		34 703 19

### Настенный держатель для электро-насосов

для надежного крепления электронасосов,  
с монтажными отверстиями



Настенный держатель для электро-насосов	34 702 96
---	-----------

### Ручка для переноски для EP300, EP400 и AEP100

Ручка для переноски при мобильном использовании



Ручка для переноски для EP300, EP400 и AEP100	35 590 14
---	-----------

### Каплеуловитель с держателем

для маслозаправочных пистолетов и ручных расходомеров  
монтируется на бак или стену,  
приемник легко снимается

Для монтажа на бак или IBC-контейнер со  
специальным крепежным уголком



Каплеуловитель для монтажа на стену	34 707 60
Каплеуловитель для монтажа на бак	34 707 77
Каплеуловитель для монтажа на 1000 л IBC-контейнер	34 708 07

### Закручивающаяся крышка для IBC-контейнера

Закручивающаяся крышка для IBC-контейнера вкл.  
переходной адаптер с 2" TriSure внешн. на 2" BSP внутр.



Закручивающаяся крышка для IBC-контейнера	34 705 24
---	-----------

### Адаптер 2" TriSure внешн. / 2" BSP внутр.

Переходной адаптер с 2" TriSure внешн. на 2" BSP внутр.  
Для использования агрегатов с 2" соединением



Адаптер 2" TriSure внешн. / 2" BSP внутр.	34 705 00
---	-----------